

Welkom bij de informatiebijeenkomst ostrand Middelbeers – Groepen A en B

Donderdag 23 april 2026
Groep A 18.30 – 19.15 uur
Groep B 19.45 – 20.30 uur



Scan de link
en bezoek
de website

Ontwikkellende partijen:

vanGisbergen
gewoon goed.

Wwhoon

Ontwerp en communicatie:

 **URBAN JAZZ**
stedenbouw & landschap

 **VAN TOOR**
Communicatie

 **chris connecting**
met communicatie verbinden

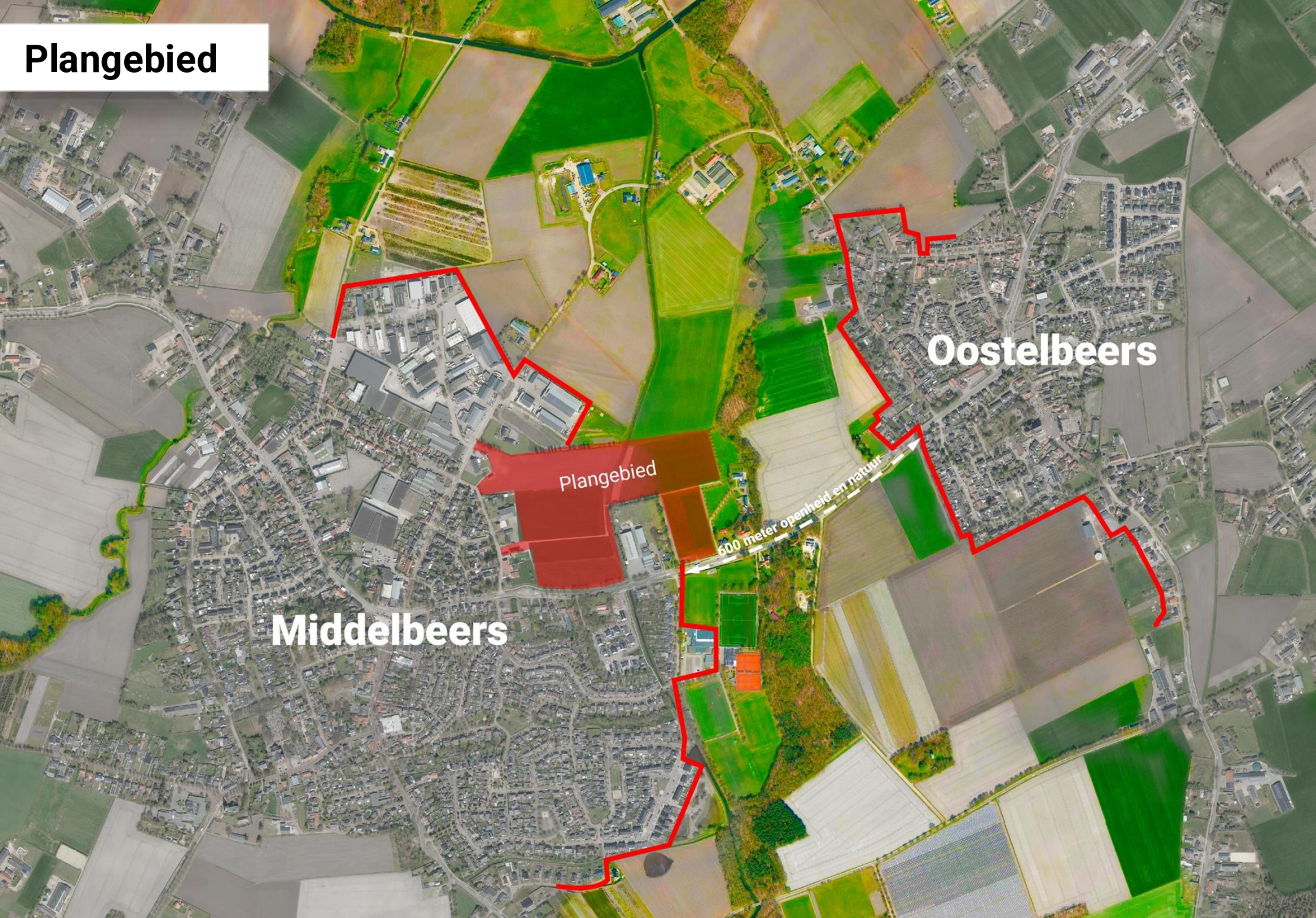
Agenda

- 18.30 Welkom en toelichting avond
- 18.35 Toelichting en update huidige stand van zaken ontwerp door Urban Jazz
- 19:15 Einde programma

Spelregels van vanavond

- Plenair programma
- Tijdens de presentatie is er geen ruimte voor vragen
- Reacties, ideeën en aandachtspunten kunt u na afloop met ons delen via formulier of per mail
- We bundelen alle reacties en koppelen terug

Plangebied



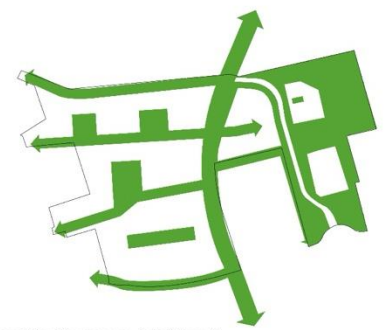
Oostelbeers

Plangebied

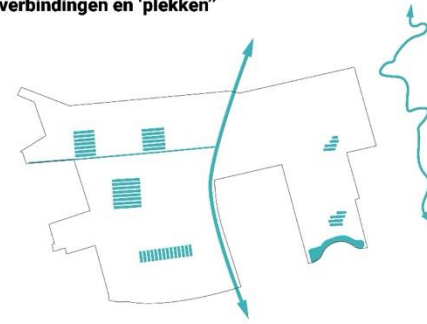
600 meter openheid en natuur

Middelbeers

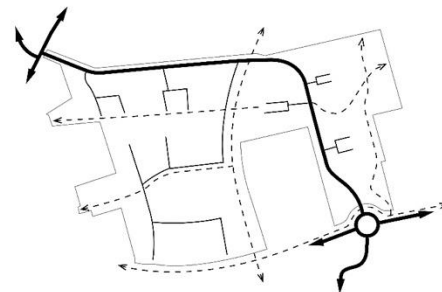
Voorkeursmodel 03-04-2023



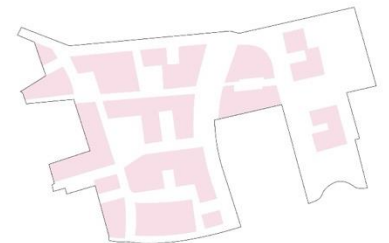
Groene verbindingen en 'plekken'



Wateropvang in bestaande waterwegen aangevuld met wadi's



Hoofdroute en fijnmazige secundaire verkeersstructuren



Afbouwen dichtheden van west (hoger) naar oost (lager)



3 April 2023

0 20 60 m.



URBAN JAZZ
stedenbouw & landschap

Masterplan 06-2023

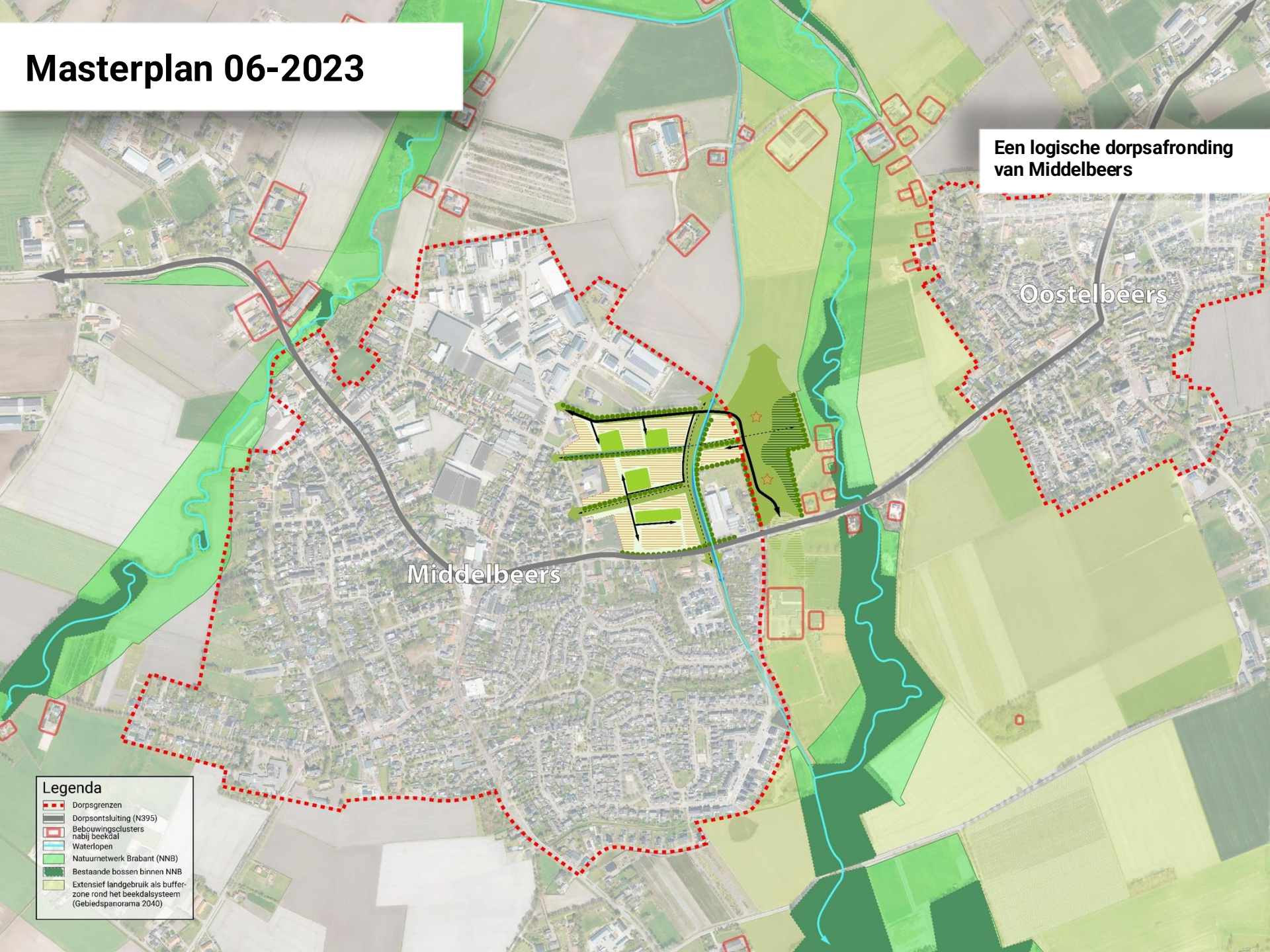
Een logische dorpsafronding van Middelbeers

Oostelbeers

Middelbeers

Legenda

- Dorpsgrenzen
- Dorpsontsluiting (N395)
- Bebouwingsclusters nabij beekdal
- Waterlopen
- Natuurnetwerk Brabant (NNB)
- Bestaande bossen binnen NNB
- Extensief landgebruik als bufferzone rond het beekdalsysteem (Gebiedspanorama 2040)



Masterplan 06-2023



Op basis van het voorkeursmodel

Geen woningen meer ten oosten van de nieuwe ontsluitingsweg

Open zicht en landschappelijke overgang naar de Kl. Beerze

Voorlopig ontwerp 04-2026



Uitwerking van het Masterplan

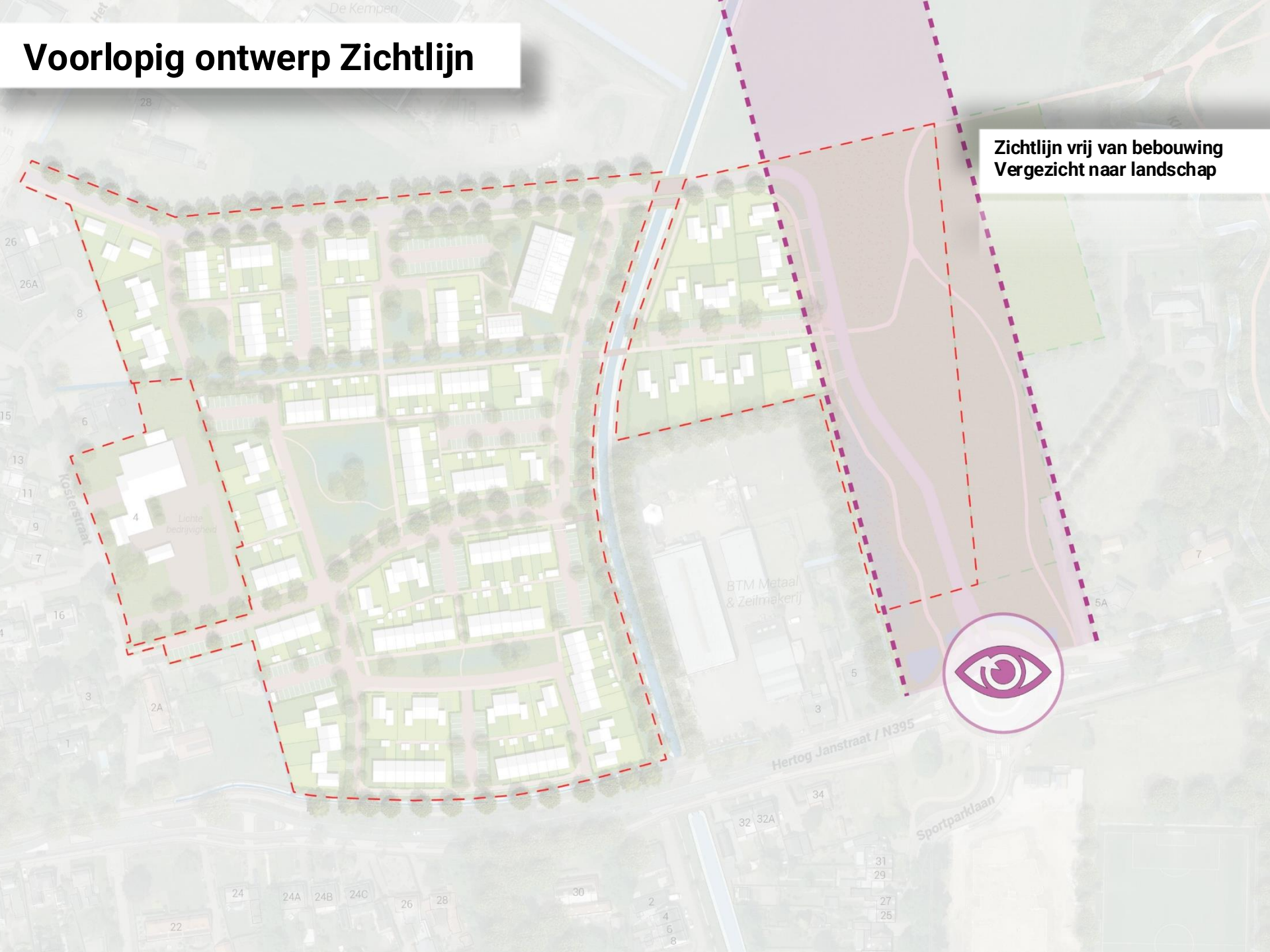
**Vriendelijke woonomgeving
passend bij Middelbeers**

**In maat en schaal bebouwing
aansluiten op omgeving**

**1 appartementengebouw aan
de noordrand van het gebied**

Voorlopig ontwerp Zichtlijn

Zichtlijn vrij van bebouwing
Vergezicht naar landschap



Voorlopig ontwerp Woonverdeling

188 woningen voor
verschillende doelgroepen en
prijsklassen

- 56 sociaal
31% sociaal
- 73 middelduur
41% middelduur
- 50 dure koop
28% dure koop

179 woningen binnen de woondeal

+9 Ruimte voor Ruimte woningen



Voorlopig ontwerp Waterberging



Voldoende waterberging om hemelwater op te vangen en lokaal te infiltreren

Voorbeeld wadi



Legenda

- Omlidingskaal (A)
- Legsloot (B)
- ▨ Verbrede Legsloot (B)
- Nieuwe zaksloot (gemeentelijk beheer)
- Nieuwe zaksloot (particulier beheer)
- Nieuwe wadi

Wadi/Poel

Voorlopig ontwerp Verkeer



Hiërarchie in infrastructuur

Een nieuwe gebiedsontsluitingsweg verbindt N395 met 't Ven

Geen rechtstreekse aansluiting op Kosterstraat

Recreatieve wandelroutes verbinden met dorpskern

Legenda

- Hoofdontsluitingsweg (beton)
- Straten (straatstenen)
- Trottoir/voetpad
- Halfverharding (grasbeton)
- Informele LV routes

Voorlopig ontwerp Parkeren



Parkeren uit het straatbeeld

**Beleid gemeente Oirschot:
353 parkeerplaatsen nodig**

**110 parkeerplaatsen privé
218 parkeerplaatsen in koffers
25 langs parkeerplaatsen**

Voorbeeld parkeerkoffer



Voorlopig ontwerp Groen



Veel groen, schaduw en verblijfsplekken

Ruimte voor natuur en veel bomen

Toevoegen van natuurlijke sport- en speelplekken

36% van het gebied wordt ingericht voor groen en water

Voorlopig ontwerp Buitenruimte

Landschappelijke assen



Omleidingskanaal Kleine Beerze

Groene velden en plekken



Open ostrand en de Kleine Beerze



Wonen aan landschappelijke assen

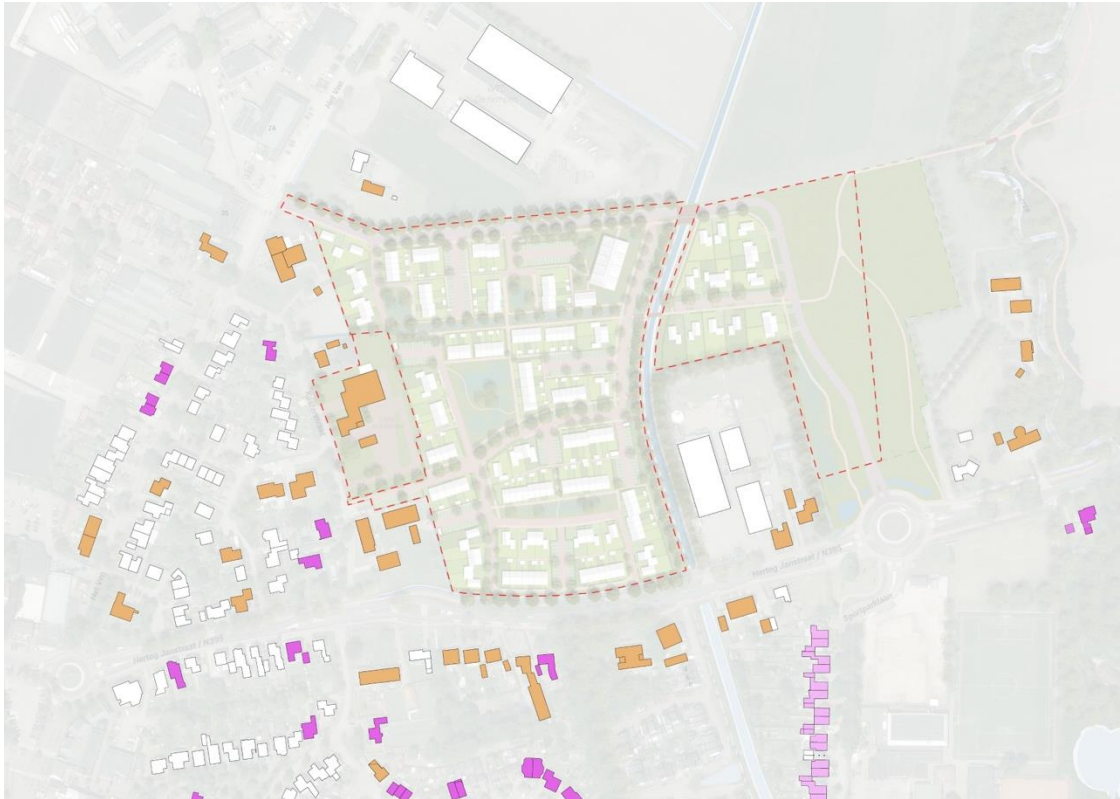





Wonen rondom velden en plekken

Architectuur in de omgeving

Een vormgeving passend bij Middelbeers en de Kempen.

Inspiratie uit de ontstaansgeschiedenis van Middelbeers en bebouwing uit de omgeving.



-  Landelijk agrarische vormgeving
-  Kempisch geïnspireerde vormgeving
-  Overig

Referenties Architectuur

Landelijk agrarisch langs de randen (wegen)



Kempisch in het middengebied (achter de wegen)



Procesplanning oostrand Middelbeers



 meer info



**Wilt u op de hoogte blijven of heeft u interesse om hier te wonen?
Schrijf u in voor onze nieuwsbrief via:
<https://www.whoon.nl/middelbeers/beerze-velden/fase-1>**